



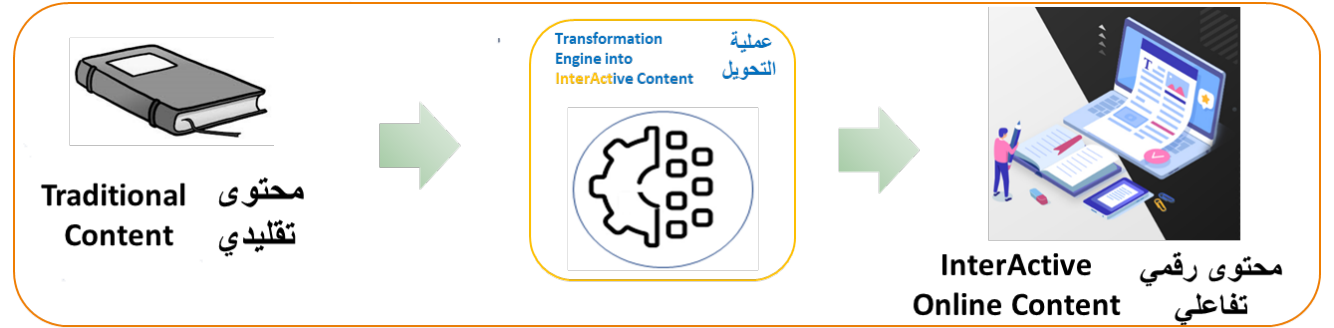
Platform & Services

خدمة تحويل كتب ومواد تعليمية وتدريبية الى محتوى رقمي إلكتروني تفاعلي



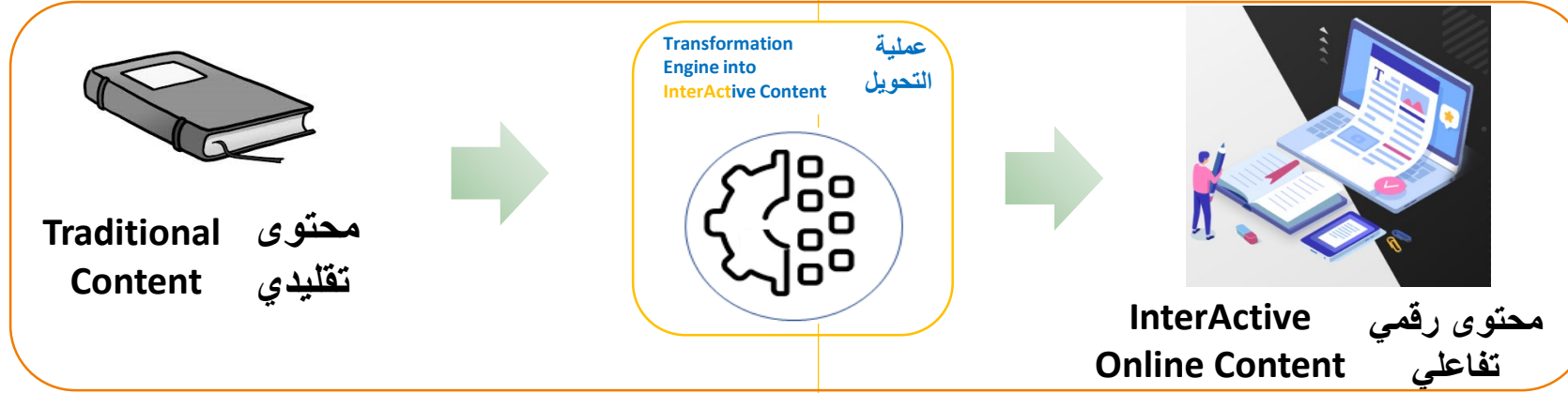
Innovative Business Solutions

www.ibsolutions.me




- ❑ Introduction
- ❑ Features of  Platform & Services
- ❑ Practical use examples of  ?
- ❑ Order deliver workflow
- ❑ Demo & Contact Us

- ❑ مقدمة
- ❑ خصائص وميزات المنصة والخدمات
- ❑ تطبيقات عملية
- ❑ إجراءات إنتاج وتسليم طلبت التحويل
- ❑ عرض تفاعلي ومعلومات التواصل




As part of digital transformation being a mandatory objective & part of global vision, Online presentation for digitized content is mounting to new heights given the rapid advancement of technology.

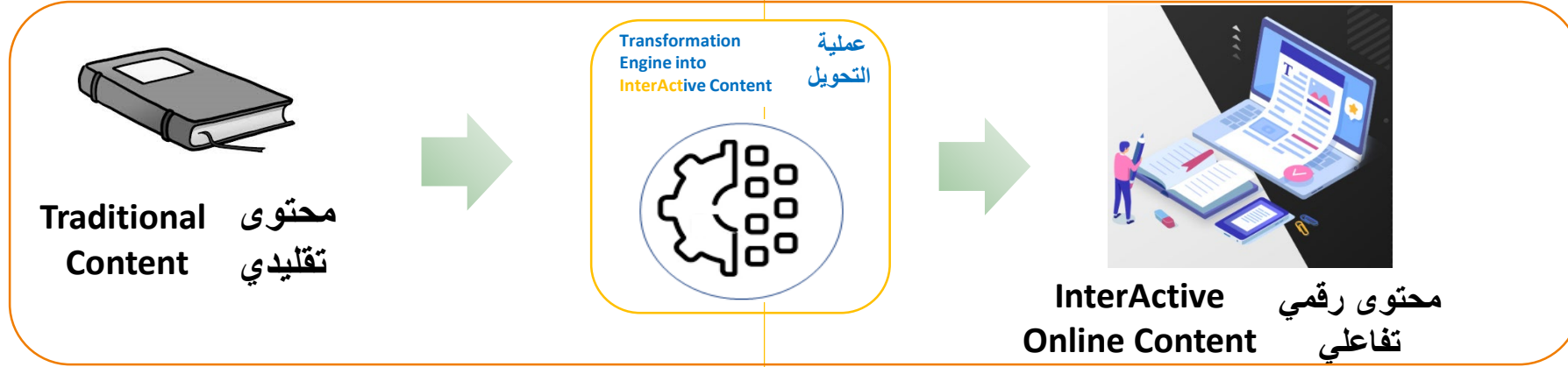
Content digitization practice is observed in many domains such as educational establishments, training centers, certification institutes, specialized environment, government entities and even corporate training programs.

IBS newly launched  form & services helps with shifting from traditional content to online virtual one to aid in cost-saving yet serve larger segments of beneficiaries with equal or a smaller number of trainers.

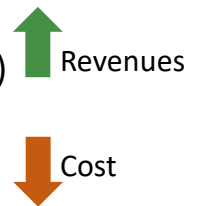
كجزء من التحول الرقمي باعتباره الآن هدفاً إلزامياً وجزءاً من الإتجاه العالمي ، يتألق العرض التقديمي للمحتوى الرقمي إلى آفاق جديدة مواكبة للتطور التقني السريع.

لقد أصبحت ممارسة رقمنة المحتوى حاضرة في العديد من المجالات مثل المؤسسات التعليمية ومراكز التدريب ومعاهد الشهادات والبيئات المتخصصة والجهات الحكومية وحتى برامج تدريب الشركات.

تساهم منصة وخدمات  التي تم إطلاقها حديثاً في تمكين التحول من محتوى تقليدي إلى محتوى رقمي إلكتروني تفاعلي ومحكوم لمساعدة شرائح أكبر من المستفيدين بنفس عدد المدربين (أو أقل) و بتكلفة أقل.



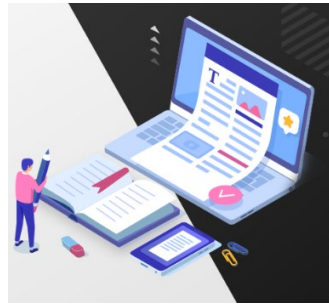
- ✓ Larger number of beneficiaries (e.g. trainees, students)
- ✓ Less number of lecturers/trainers
- ✓ Less need for training space



محتوى
تقليدي
Traditional
Content



عملية
التحويل
Engine into
InterActive Content



Friendly Content Interface

- ✓ Web Browsers
- ✓ Tablets
- ✓ Smart Phones



خاصية التصفح من أي متصفح أو جهاز
بطريقة واضحة وفعالة

Accessibility

- ✓ Cloud
- ✓ On-Premise
- ✓ On-Device



إتاحة المحتوى من خلال السحابة أو مقر
العمل وإيضاً ممكن حفظه على الجهاز

User Identity Authentication & Validation

- ✓ Log in Password protected.
- ✓ E-mail OTP verification.
- ✓ SMS OTP verification.
- ✓ Random Identity Verification



خاصية التحقق من المستخدم و هويته

Time Control

- ✓ Restrict time per page
- ✓ Pause & Resume
- ✓ Time-controlled Exams



خاصية منع المستخدم للانتقال الى صفحة
تالية قبل استنفاد الوقت المحدد لكل
صفحة

Comprehension Monitoring

- ✓ Assessment questions
- ✓ Graded & Non-graded Quizzes
- ✓ Time-controlled Quizzes & Exams



آلية مراقبة وتقييم الإستيعاب

Two-way communication

- ✓ Chat system
- ✓ Submit query
- ✓ Q&A for all



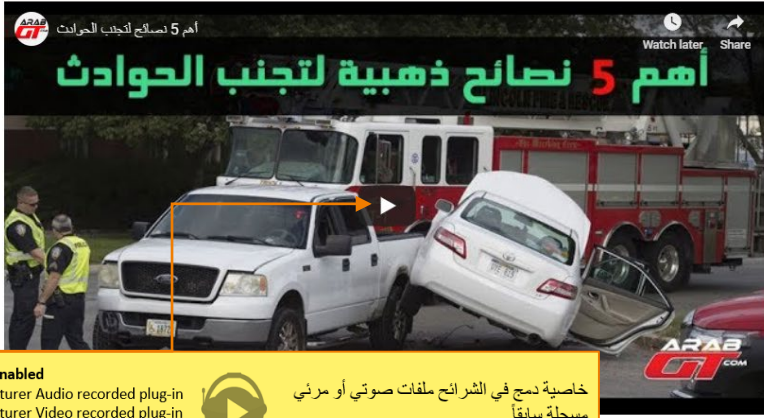
التفاعل والتواصل مع المدرس/المدرّب من
خلال طرح اسئلة أو مراجعة الأسئلة
والأجوبة الشائعة

Media Enabled

- ✓ Lecturer Audio recorded plug-in
- ✓ Lecturer Video recorded plug-in



خاصية دمج في الشرائح ملفات صوتي أو مرئي
مسجلة سابقاً



Media Enabled
 ✓ Lecturer Audio recorded plug-in
 ✓ Lecturer Video recorded plug-in

خاصية دمج في الشرائح ملفات صوتي أو مرئي مسجلة سابقاً

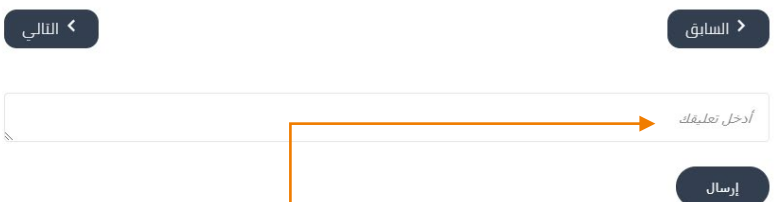
15 - هل هناك إجراءات على السائق أن يقوم بها قبل البدء في السوافة للوقاية من الحوادث؟



- بعم هناك إجراءات عليه أن يتبعها قبل البدء في السوافة ولا تستغرق منه أكثر من دقيقة مثل التأكد من أن:
1. إطارات السيارة سليمة وضغط الهواء فيها ملائماً
 2. صيانة السيارة سارية المفعول.
 3. رخصته الفياحة ووثيقه التأمين بخطها بخطها في السيارة.
 4. وضع المرايا الأمامية والخلفية مناسب.
 5. عمل أجهزة الإنذار الصوتية والضوئية التي تنبه الآخرين إلى عودته السيارة إلى الخلف أو انتقالها من مسار إلى آخر.
 6. سلامة الفرائم.

Time Control
 ✓ Restrict time per page
 ✓ Pause & Resume
 ✓ Time-controlled Exams

خاصية منع المستخدم للانتقال الي صفحة تالية قبل استنفاد الوقت المحدد لكل صفحة



Two-way communication
 ✓ Chat system
 ✓ Submit query
 ✓ Q&A for all

التفاعل والتواصل مع المدرس/المدرّب من خلال طرح اسئلة أو مراجعة الأسئلة والأجوبة الشائعة

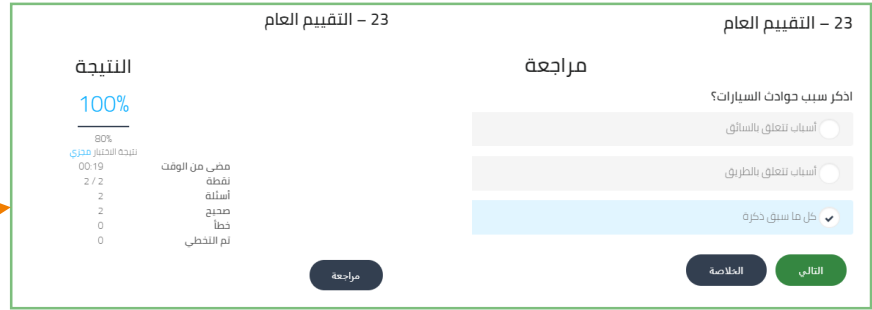
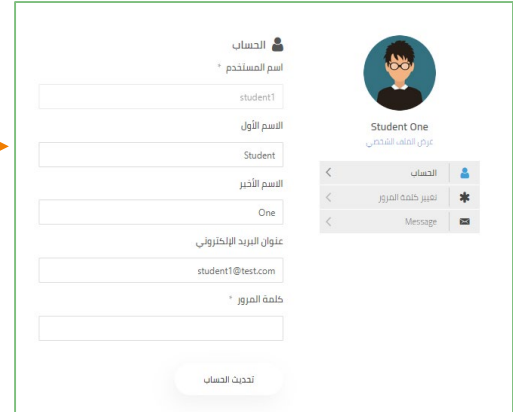
السوافة الدفاعية - سوافة آمنة	
6/6	الوحدة الأولى: السوافة الدفاعية
1/1	تقييم استيعاب الوحدة النجاح في هذا التقييم شرط الاستمرار
4/4	الوحدة الثانية: الانتباه
3/3	الوحدة الثالثة: السوافة الآمنة
4/4	الوحدة الرابعة: الحوادث
5.1	15 - هل هناك إجراءات على السائق أن يقوم بها قبل البدء في السوافة للوقاية من الحوادث؟
5.2	16 - ما هي الطريقة المثلى لاستعمال المرايا؟
5.3	17 - لماذا يصبح بترك مساهمة خاطئة بين سيارتي والسيارة التي أمامي؟
5.4	18 - ماذا لو كانت السيارة التي خلفي قريباً جداً مني؟
2/2	الوحدة الخامسة: الإرشادات على الطريق
6.1	19 - أهمية إشارات الطرق



Friendly Content Interface
 ✓ Web Browsers
 ✓ Tablets
 ✓ Smart Phones

User Identity Authentication & Validation
 ✓ Log in Password protected.
 ✓ E-mail OTP verification.
 ✓ SMS OTP verification.
 ✓ Random Identity Verification

Comprehension Monitoring
 ✓ Assessment questions
 ✓ Graded & Non-graded Quizzes
 ✓ Time-controlled Quizzes & Exams



Proprietary corporate environment:

- ✓ New employee can take self-induction InterAct courses to formally receive self-training on Company's policies.
- ✓ Employees can take Standard-Operating-Procedure courses

Schools, colleges or universities:

- ✓ Students can take many self-learning courses & exams.

Training & certification centers:

- ✓ Trainees can take self-learning courses as part of acquiring their certificates.

Field of property management:

- ✓ Owners and tenants of property can take on-boarding courses about building's rules and regulations.
- ✓ Fit-out contractors can also be required to take fit-out guidelines as a pre-requisite before starting any fit-out process.
- ✓ Compound residents can take induction courses about compound rules and regulations.

Field facilities management:

- ✓ Resources can take operational courses regarding systems in premise.

Government, department of traffic:

- ✓ Applicants for new driver licenses can take InterAct safety-driving courses.

For Hajj and Umra:

- ✓ Visa applicants are required to take related courses as pre-requisites to acquire visas.

محتوى الشركات الخاص :

- ✓ يمكن للموظف الجديد الحصول على دورات تعريفية لتلقي التدريب الذاتي بما يتعلق بسياسات الشركة وقوانين الموارد البشرية.
- ✓ يمكن للموظفين الحصول على دورات التدريبات التشغيلية الداخلية.

المدارس أو الكليات أو الجامعات:

- ✓ يمكن للطلاب تلقي العديد من دورات وامتحانات من خلال التعليم الذاتي.

مراكز التدريب وإصدار الشهادات:

- ✓ يمكن للمتدربين الحصول على دورات التعلم الذاتي كجزء من الحصول على شهاداتهم.

مجال إدارة الممتلكات:

- ✓ يمكن لمالكي ومستأجري العقار أخذ دورات تدريبية داخلية حول قواعد ولوائح المبنى.
- ✓ يمكن أيضًا مطالبة مقاولي التشطيبات باتخاذ إرشادات التجهيز كشرط مسبق قبل البدء في أي مشروع تشطيبات.
- ✓ يمكن للمقيمين في المجمع السكني الحصول على دورات تدريبية حول قوانين المجمع.

إدارة صيانة المنشآت :

- ✓ يمكن أن تتلقى الموارد البشرية دورات تدريبية بشأن صيانة النظم والأجهزة .

مراكز المرور :

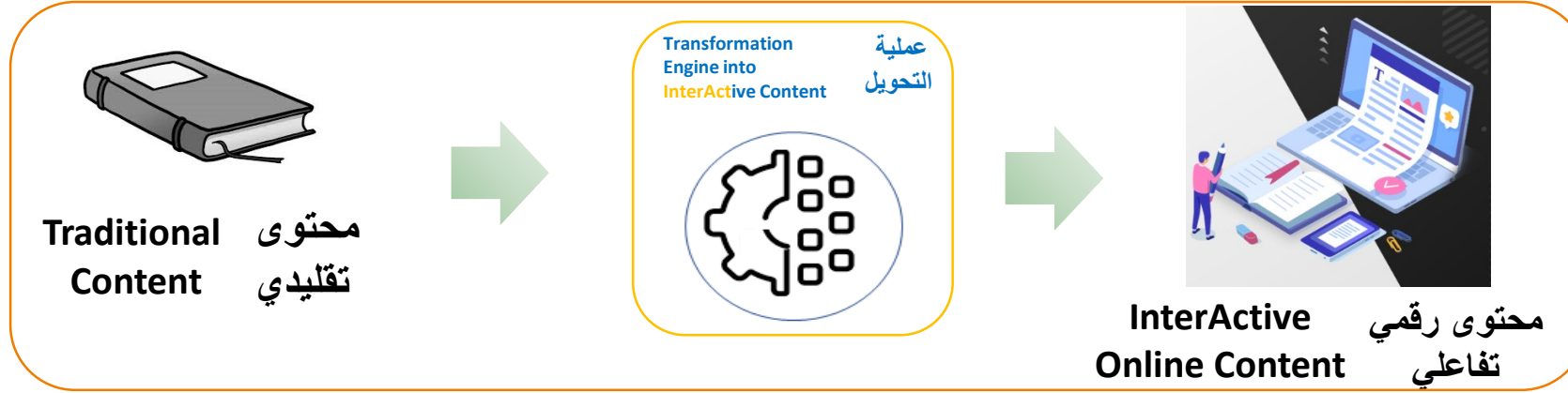
- ✓ يمكن للمتقدمين للحصول على رخص القيادة الجديدة أخذ دورات في مجال السلامة.

للحج والعمرة:

- ✓ يُطلب من المتقدمين للحصول على التأشيرة أخذ دورات تعريفية وتوعوية ذات الصلة كشرط مسبق للحصول على التأشيرات.

1. Client submits to IBS content to be transformed into InterAct format.
2. IBS InterAct team will
 - A. Analyze content
 - B. Work with Client on
 - i. Table of Content
 - ii. Units/Chapters/Sections of content.
 - iii. Lessons/Parts within unit
 - iv. Assessments & exams plug-ins.
3. IBS InterAct team will then start on content conversion within InterAct platform. Client can monitor progress of production live for agile acceptance or feedback.
4. Once content is fully transformed, IBS will enable access to such course at either IBS InterAct cloud or Client's premise/cloud.
5. Client will also have a portal to receive students' applications/registration to take the course, define assessment and exams questions. Client's InterAct moderator will receive brief training to work with Portal

1. يقدم العميل المحتوى لتحويله إلى مادة تفاعلية.
2. سوف يقوم فريق IBS بالمهام التالية:
 - A. تحليل المحتوى.
 - B. التنسيق مع العميل على التالي:
 - i. قائمة المحتويات
 - ii. الوحدات / الفصول / أقسام المحتوى.
 - iii. الدروس / أجزاء داخل الوحدة.
 - iv. التقييمات والامتحانات.
3. سيبدأ فريق IBS إنتاج المحتوى التفاعلي ضمن منصة InterAct. يمكن للعميل مراقبة التقدم المحرز في الإنتاج بشكل مباشر للقبول أو إبداء الملاحظات.
4. بمجرد تحويل المحتوى بالكامل ، يتم رفع المحتوى إما على سحابة IBS أو سحابة /بيئة العميل.
5. سيكون لدى العميل أيضًا بوابة لتلقي طلبات /تسجيل الطلاب لأخذ المحتوى وتحديد أسئلة التقييم والامتحانات. سيتلقى مشرف من جهة العميل تدريبًا موجزًا للعمل مع المنصة الخاصة بالعميل.



Take a tour - تصفح وتفاعل مع المنصة

❖ For a course already taken

- Link: <http://interact.ibsolutions.me/courses/driving-sebai/>
- User id: student1
- Password: student1

❖ To experience & explore platform features by taking a new course

- Contact us at info@ibsolutions.me to receive demo user id/password

For queries or quotation, contact us at (للتواصل)

info@ibsolutions.me